

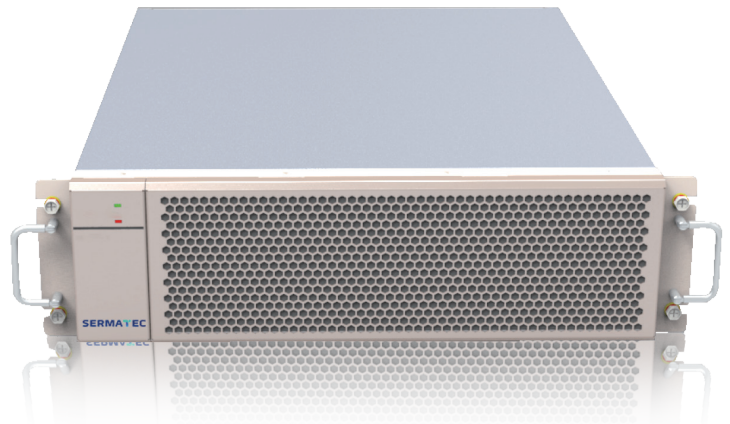
Sermatec je technologická společnost založená na technologii řízení výkonové elektroniky a technologii energetického propojení, jejímž cílem je zajistit bezpečnost a účinnost systémů skladování energie.

- Základní tým - roky zkušeností: **15+**
- Vlastnická práva k duševnímu vlastnictví: **100+**
- Země a regiony působení: **30+**
- Podíl zaměstnanců v R&D: **70%**

Komerční & Průmyslové Modulární PCS

SMT-30DC/AD/MT SMT-60DC/AD/MT

Tento modul se vyznačuje plně digitálním řízením a má vynikající adaptabilitu zátěže a elektrické sítě, vhodný pro mnoho složitých aplikačních scénářů. Provoz systému je vysoce bezpečný, spolehlivý, ekonomický a šetrný vůči životnímu prostředí.



Vlastnosti produktu

- Modulární design a flexibilní vícejednotkové paralelní připojení založené na pokročilém řídicím algoritmu
- Chytré řízení přepínání režimů - doba přepnutí při plném výkonu ≤ 30 ms
- Podpora 3P4W + PE, snadné použití i údržba
- Invertorové on-grid a off-grid režimy, vhodné pro rozsáhlé C&I projekty



Datová centra



Komerční budovy



Industriální parky



Integrace FVE, bat.
úložiště a EVSE



Podpora distribuční sítě

Technické údaje

Typ produktu	SMT-30DC/AD/MT	SMT-60DC/AD/MT
DC vstup		
Max. napětí	1000 V	1000 V
Jmenovité napětí	800 V	800 V
Rozsah napětí	680 ~ 1000 V	680 ~ 1000 V
Max. nabíjecí / vybíjecí proud	44 A	88 A
AC strana (on-grid) parametry		
Max. vstupní zdánlivý výkon	30 kVA	60 kVA
Max. vstupní činný výkon	30 kW	60 kW
Jmenovité vstupní napětí	230 / 400V, 3P4W+PE	230 / 400V, 3P+N+PE
Max. vstupní proud	43 A	86 A
Účinník	0.8 indukční... 0.8 kapacitní	0.8 indukční... 0.8 kapacitní
AC strana (off-grid) parametry		
Jmenovité výstupní napětí	230/400V, 3P+N+PE	230/400V, 3P+N+PE
Jmenovitá výstupní frekvence	50 Hz	50 Hz
Max. výstupní proud	43 A	86 A
Max. výstupní činný výkon	30 kW	60 kW
Max. výstupní zdánlivý výkon	30 kVA	60 kVA
Kapacita nevyváženosti zatížení	100 %	100 %
Přetížitelnost	1.1 krát 1min @ 35 °C ; 1.2 krát 5s	1.1 krát 1min @ 35 °C ; 1.2 krát 5s
Všeobecné údaje		
Rozsah provozních teplot	-30 ~ 60°C (> 45 °C pokles výkonu)	-30 ~ 60°C (> 45 °C pokles výkonu)
Stupeň ochrany	IP20	IP20
Max. provozní nadmořská výška	3000 m	3000 m
Max. účinnost	98.5 %	98.5 %
Funkce AC / DC start	Integrováno	Integrováno
Rozměr (Š*H*V)	436*550*130 mm	436*550*130 mm
Hmotnost	25 kg	28 kg
Komunikace		
Bateriové komunikační rozhraní s BMS	CAN, RS485	CAN, RS485
Nadřazené monitorovací komunikační rozhraní	Ethernet, RS485	Ethernet, RS485
Komunikační protokol dohledového monitorování	Modbus TCP/Modbus RTU	Modbus TCP/Modbus RTU
Obecný IO port	3 - DI, 2 - DO	3 - DI, 2 - DO

Upozornění: Obsah příručky je pouze orientační. V případě jakékoli změny se prosím řiďte návodem u skutečného produktu.



TEL: +86-021-69986891

WEB: en.www.sermatec-ess.com

EMAIL: info@sermatec-ess.com

ADD: NO.1388, Xindian Road, Jiading District, Shanghai, China.

Shanghai Sermatec Energy Technology Co., Ltd. si vyhrazuje právo na konečný výklad příručky. (První vydání v březnu 2023)